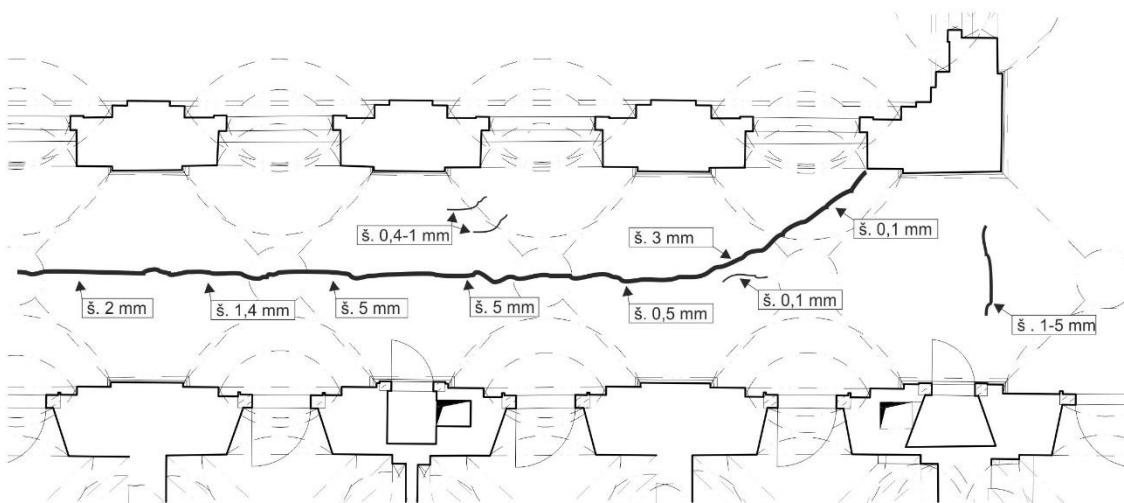
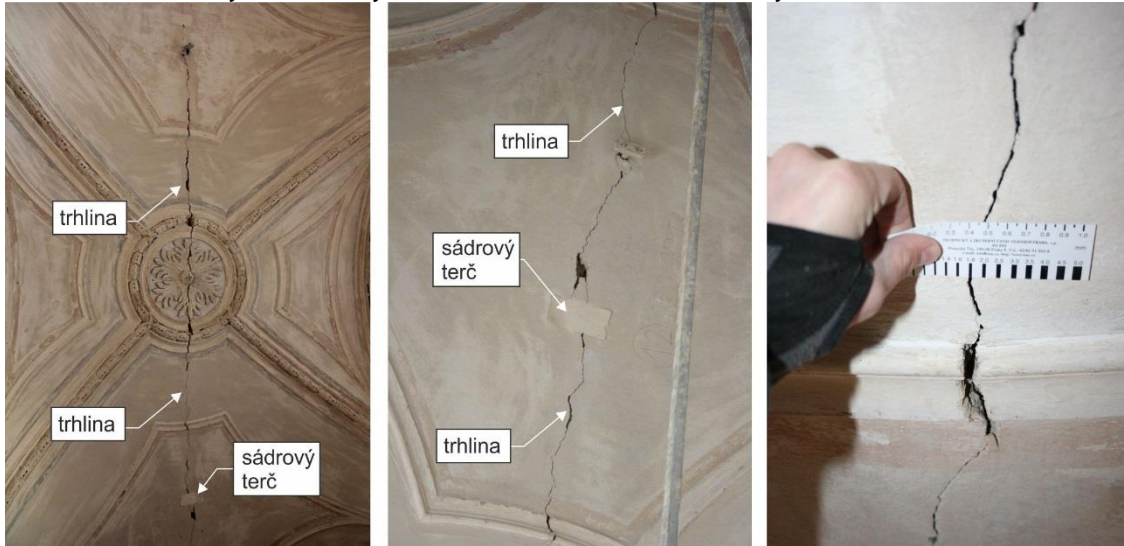


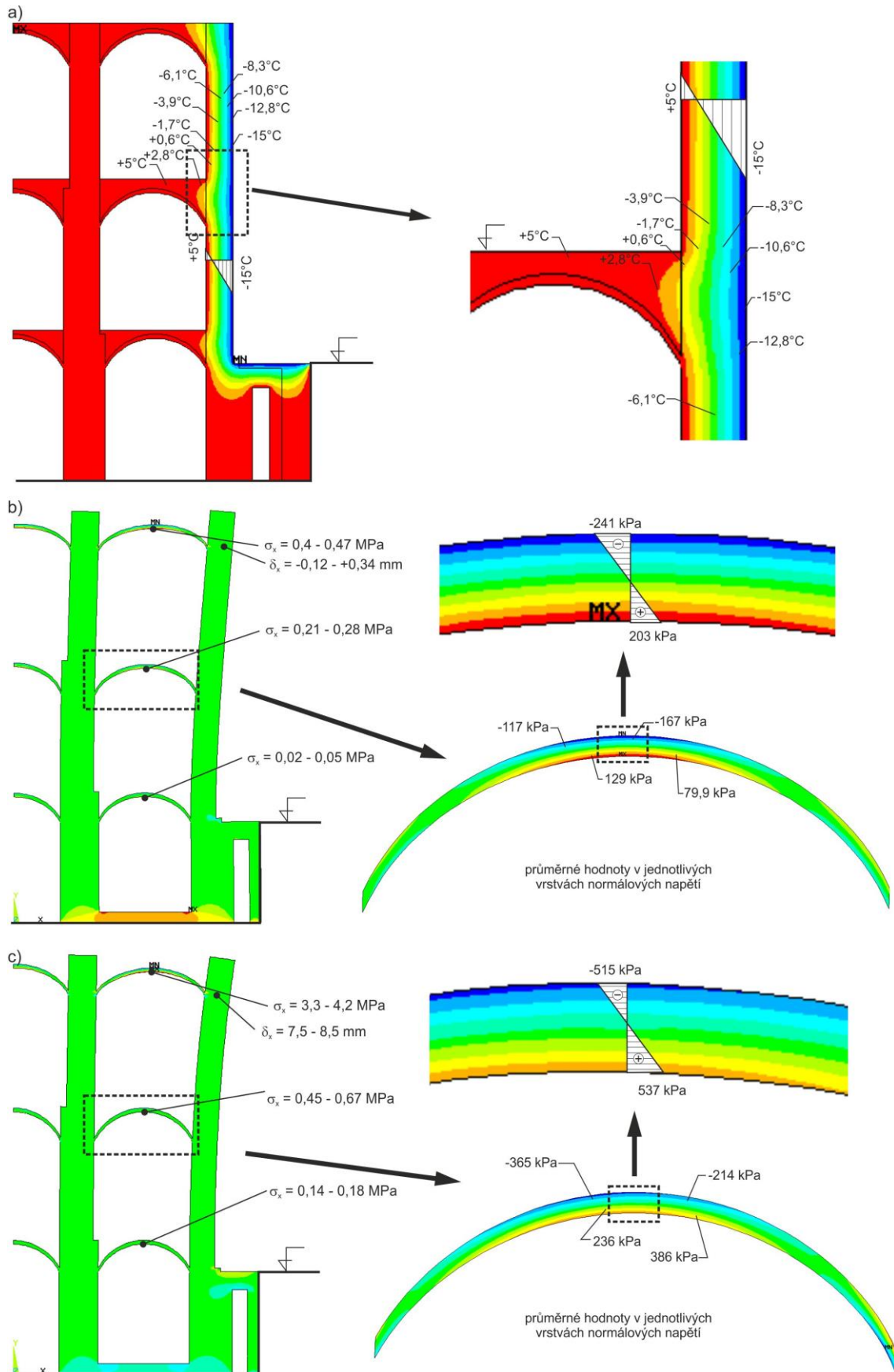
Příklad zesilování klenbových konstrukcí kompozity na bázi tkanin z uhlíkových vláken

- 1. NÁVRH SANACE** - Součástí návrhu sanace je i důkladná analýza příčin poruch, která je zpravidla doplněna numerickou analýzou, která ověřuje zjištěné příčiny poruch

Tahové trhliny v klenbových konstrukcích křížové chodby v 1. NP

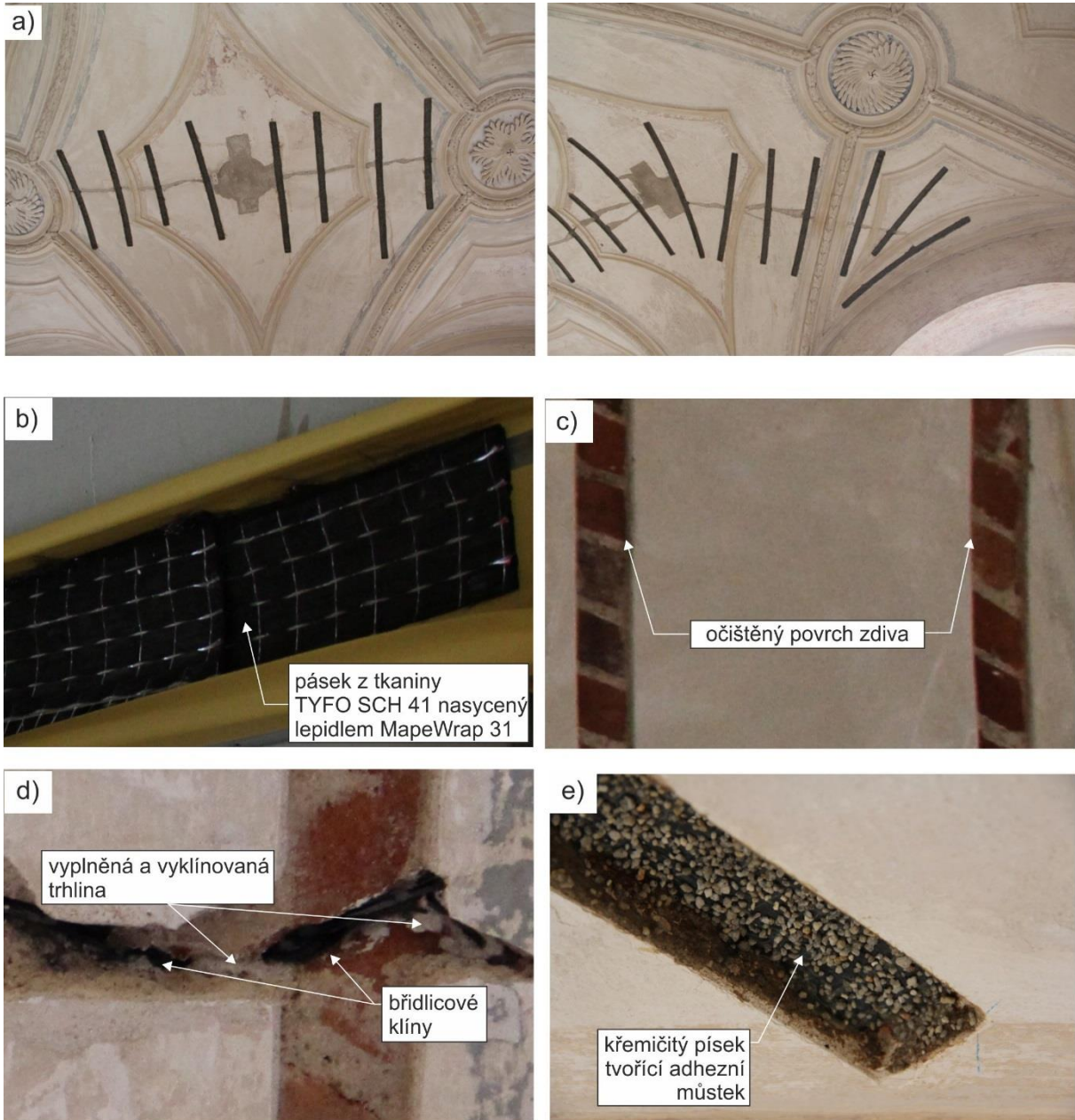


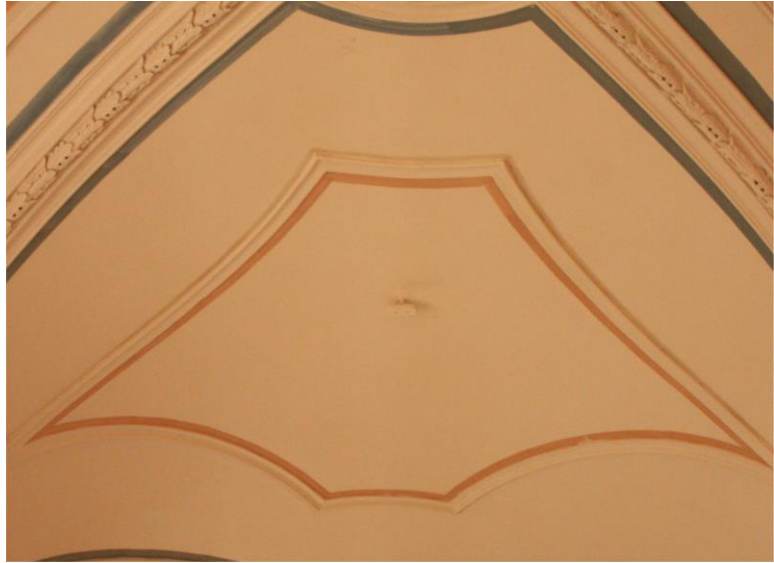
Narušení kleneb nad křížovou chodbou konventu v 1. NP



2. REALIZACE SANACE

V souladu s výsledky numerické a experimentální analýzy byla navržena stabilizace a zesílení porušených klenbových polí pásy z uhlíkového kompozitu situovanými kolmo na probíhající tahovou trhlinu.





Podklady vycházejí z článku autorů: Prof. Ing. Jiří Witzany, Dr.Sc., dr.h.c., doc. Ing. Tomáš Čejka, Ph.D., Ing. Radek Zigler, Ph.D.